

ТОРГОВЫЙ КОМПЛЕКС В ТЕРНОПОЛЕ

АДРЕС

г. Тернополь, бул. Вишневецкого, 9
район Аляска

ОПИСАНИЕ ОБЪЕКТА

2-х этажный торговый комплекс состоит из:
Подвала - 104,8 кв.м.
Цоколя – 803,5 кв.м.
1 этажа – 398,6 кв.м.
2 этажа – 342,8 кв.м.

Отдельный центральный вход на 1,2 этаж
2 отдельных входа на цокольный этаж

Инженерные коммуникации:
Эл.энергия - 100кВт, водоснабжение и
канализация, отопление централизованное

Цоколь сдан в аренду под продуктовый маркет

Высота потолков 3 м
Расположен в центральной части города,
Внутри жил. массива
Рядом стомат.клиника, мастерская ремонт обуви
Удобный подъезд легкового автотранспорта

ПЛОЩАДЬ

1649,70 кв. м.

ВОЗМОЖНОСТИ ИСПОЛЬЗОВАНИЯ

Торговое, офисное использование,
сдача в аренду

СТОИМОСТЬ

330 000дол., 200дол/кв.м.

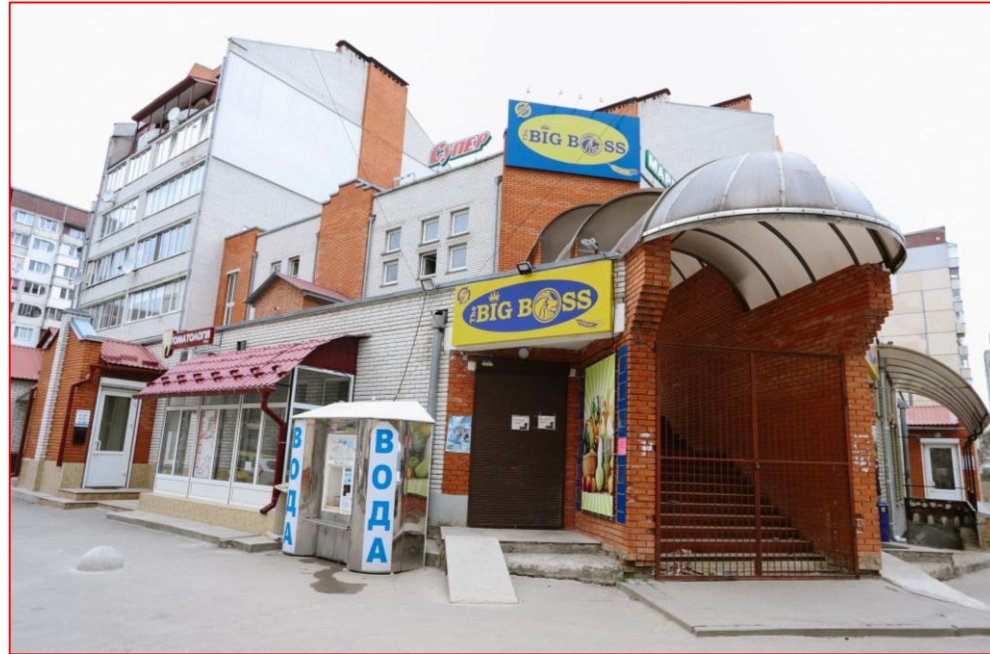


ФОТО КОМПЛЕКСА

цоколь



ФОТО КОМПЛЕКСА

1 и 2 этаж



РАСПОЛОЖЕНИЕ НА КАРТЕ ТЕРНОПОЛЯ

